

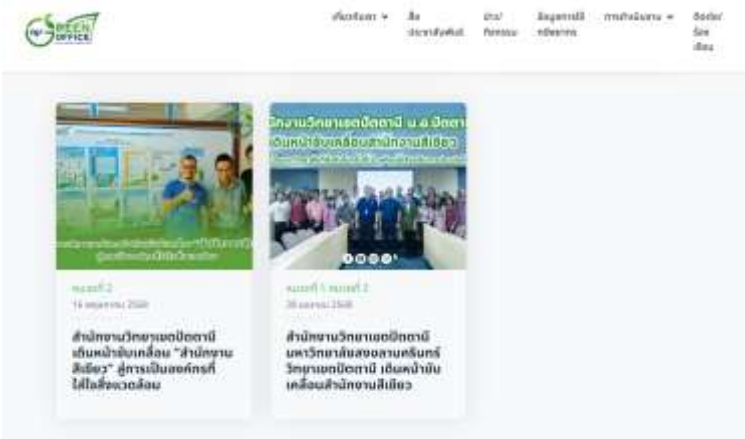
## 2.2.2 มีการรณรงค์สื่อสารและให้ความรู้ตามที่กำหนดในข้อ 2.2.1

สำนักงานวิทยาเขตปัตตานี มีการรณรงค์สื่อสารและประชาสัมพันธ์ให้กับบุคลากรภายในสำนักงาน และบุคลากรภายนอก ตามแผนการสื่อสารที่กำหนด รายละเอียดดังนี้  
**นโยบายสิ่งแวดล้อม** มีการสื่อสารผ่านช่องทาง ๆ ดังนี้

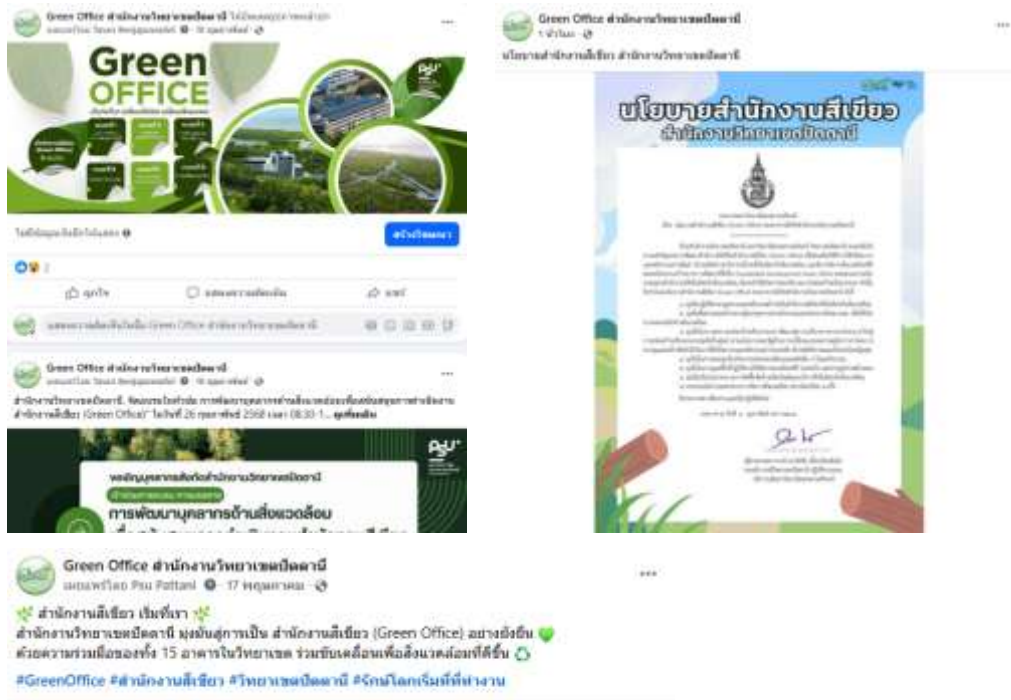
### 1) ระบบเอกสารของมหาวิทยาลัย



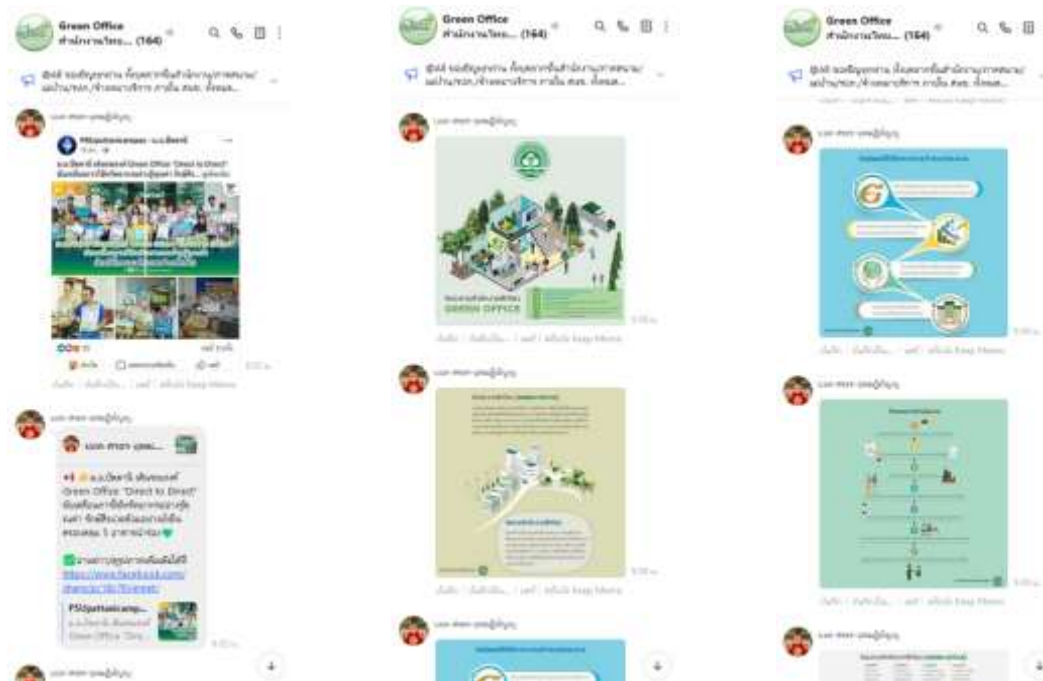
### 2) เว็บไซต์สำนักงานสีเขียว



### 3) เพจเฟซบุ๊ก



### 4) ไลน์กลุ่ม

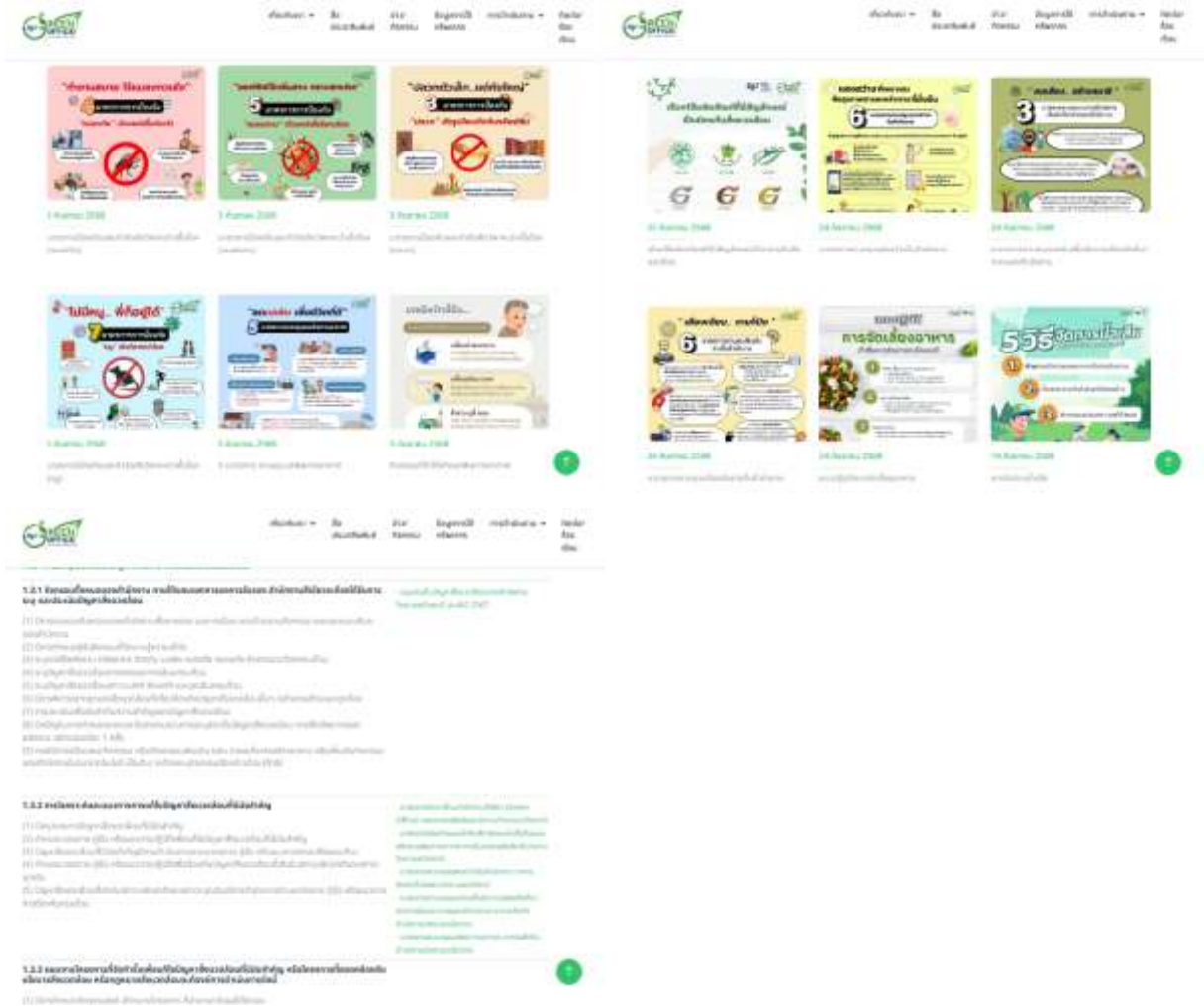


5) บอร์ดประชาสัมพันธ์

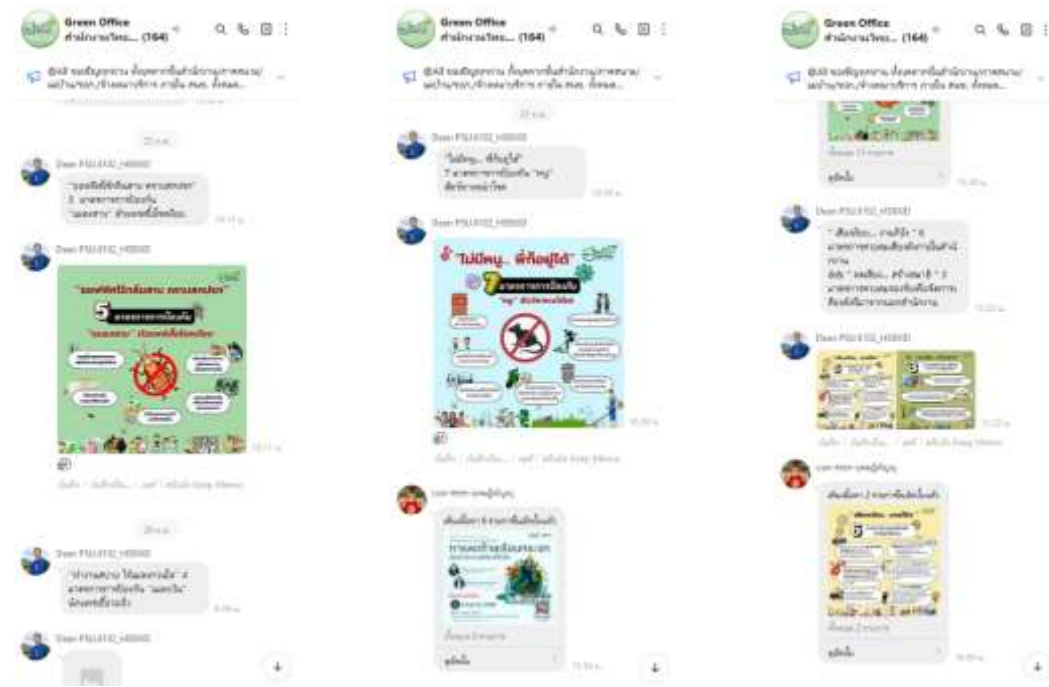


ปัญหาสิ่งแวดล้อมที่มีนัยสำคัญและการจัดการ มีการสื่อสารผ่านช่องทาง ๆ ดังนี้

1) เว็บไซต์สำนักงานสีเขียว



2) ไลน์กลุ่ม



### 3) เพจเฟซบุ๊ก



การปฏิบัติตามกฎหมาย มีการสื่อสารผ่านช่องทาง ๆ ดังนี้

1) เว็บไซต์สำนักงานสีเขียว





**PSU มหาวิทยาลัยสงขลานครินทร์ วิทยาเขตปัตตานี**

**เป็นเขตปลอดบุหรี่ บุหรี่ไฟฟ้า และเครื่องดื่มแอลกอฮอล์ ตามกฎหมาย**

**ห้ามสูบบุหรี่และบุหรี่ไฟฟ้า**  
รวมถึงระยะ 5 เมตร จากทางเข้า-ออก ฝ่าฝืนมีโทษปรับตามกฎหมาย 5,000 บาท

**No Smoking**  
It is against the law to smoke in these premises.  
Fine 5,000 Baht

**ห้ามดื่มเครื่องดื่มแอลกอฮอล์ ในสถานศึกษา**  
ฝ่าฝืนจำคุก 6 เดือน ปรับ 10,000 บาท หรือทั้งจำทั้งปรับ

**เลือกสุขภาพ เลือกอนาคต เลือกเลิกบุหรี่**

เลิกบุหรี่ไม่ได้คือ "พายุโหม" แต่ถ้าได้ "ผลดี" กลับคืนมาด้วย

20 ปีขึ้นไปเลิก	15 ปี
ความดันโลหิต และไขมันในเลือดลดลง	ความเสี่ยงต่อการเกิดโรคหลอดเลือดหัวใจลดลง
12 ชั่วโมง	10 ปี
ระดับคาร์บอนมอนอกไซด์ในเลือดแดงลดลง 50% และฮีโมโกลิน	ความเสี่ยงต่อการเกิดโรคหลอดเลือดหัวใจลดลงครึ่งหนึ่ง
2-12 สัปดาห์	6 ปี
การอักเสบของหลอดเลือด และหลอดเลือดหัวใจลดลง	ความเสี่ยงต่อการเกิดโรคหลอดเลือดหัวใจลดลงครึ่งหนึ่ง
1-9 เดือน	1 ปี
อาการไอ หายใจลำบาก และเสมหะลดลง	ความเสี่ยงต่อการเกิดโรคหลอดเลือดหัวใจลดลงครึ่งหนึ่ง

เลิกบุหรี่ คุณทำได้ ง่าย มีคำแนะนำ ไม่แพง ไม่เจ็บไม่ป่วย

**อากาศนี้**

**สูบบุหรี่ตรงไหนได้บ้าง**

พื้นที่นี้เป็นเขตปลอดบุหรี่โดยเฉพาะ

**จุดใช้เฉพาะพื้นที่ที่ห้ามสูบ**

**เขตสูบบุหรี่**  
Smoking Area

- โถงทางเดินอาคาร
- โถงบันได
- จุดรับพัสดุ
- ลานจอดรถ
- ลานจอดรถใต้ถุน
- ลานจอดรถริมถนน
- ลานจอดรถริมทางด่วน
- ลานจอดรถริมทางด่วน
- ลานจอดรถริมทางด่วน

ศูนย์บริการช่วยเหลือ 24 ชม. 093-476-2300 หรือ 0-753-1305

2) ไลน์กลุ่ม



### 3) เพจเฟซบุ๊ก



ความสะอาดและความเป็นระเบียบ (5ส) มีการสื่อสารผ่านช่องทาง ๆ ดังนี้

#### 1) เว็บไซต์สำนักงานสีเขียว



## 2) โฉนดกลุ่ม

## 3) เพจเฟซบุ๊ก



เป้าหมายและมาตรการพลังงาน ทรัพยากร มีการสื่อสารผ่านช่องทาง ๆ ดังนี้

### 1) เว็บไซต์สำนักงานสีเขียว





2) ไลน์กลุ่ม



### 3) เพจเฟซบุ๊ก



เป้าหมายและมาตรการจัดการของเสีย มีการสื่อสารผ่านช่องทาง ๆ ดังนี้

#### 1) เว็บไซต์สำนักงานสีเขียว





2) ไลน์กลุ่ม

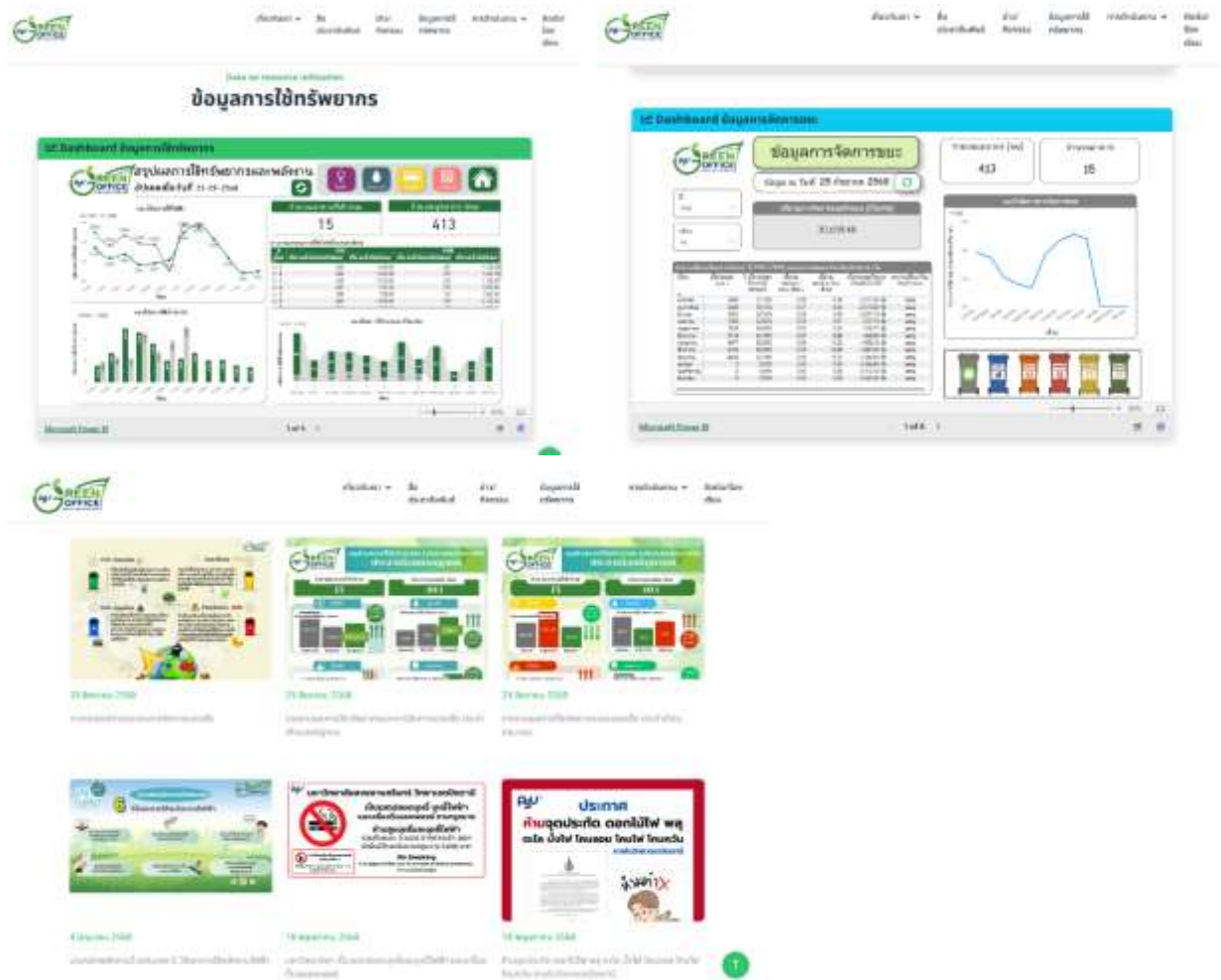


3) เฟซบุ๊ก



ผลการใช้ทรัพยากร พลังงาน และของเสีย มีการสื่อสารผ่านช่องทาง ๆ ดังนี้

1) เว็บไซต์สำนักงานสีเขียว



2) ไลน์กลุ่ม



### 3) เพจเฟซบุ๊ก

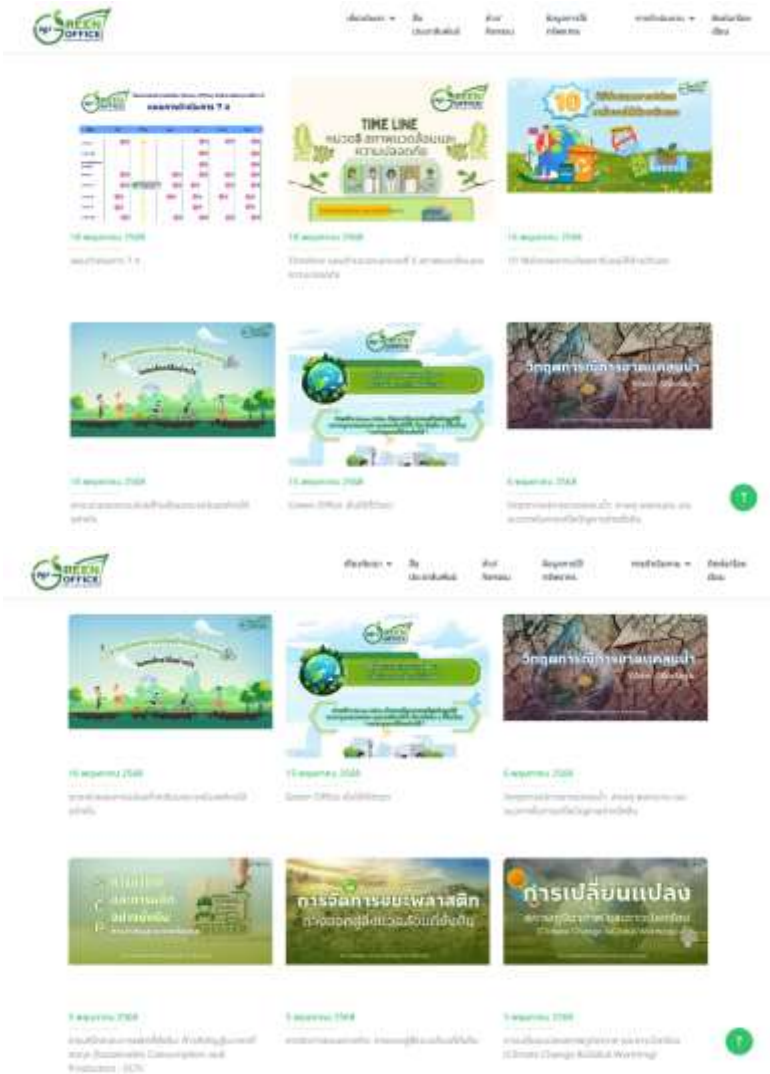


สินค้าและบริการที่เป็นมิตรกับสิ่งแวดล้อม มีการสื่อสารผ่านช่องทาง ๆ ดังนี้

1) เว็บไซต์สำนักงานสีเขียว







2) ไลน์กลุ่ม



### 3) เพจเฟซบุ๊ก

